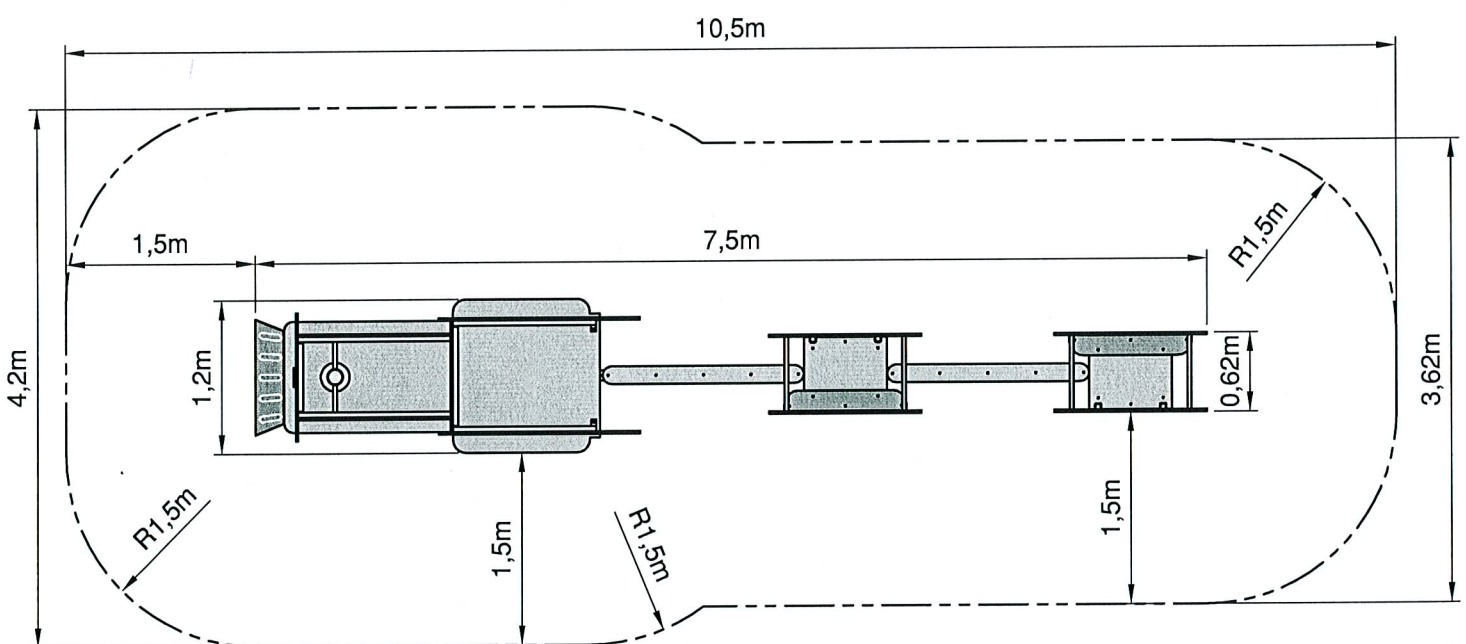


Encombrement du jeu

Position du jeu par rapport à l'espace minimal libre



Surface d'impact
Hauteur : 0,45m

=
Espace minimal libre
Hauteur : 2,25m

Toutes les cotes des espaces sont des cotes minimales



Lieu dit "Les Murets"
60820 BORAN S/OISE
Tél. 03 44 21 90 40
Fax 03 44 21 28 45

Echelle : ~
Date : 18/01/05



Dessiné par : M. AUPETIT
Vérifié par : *UC*

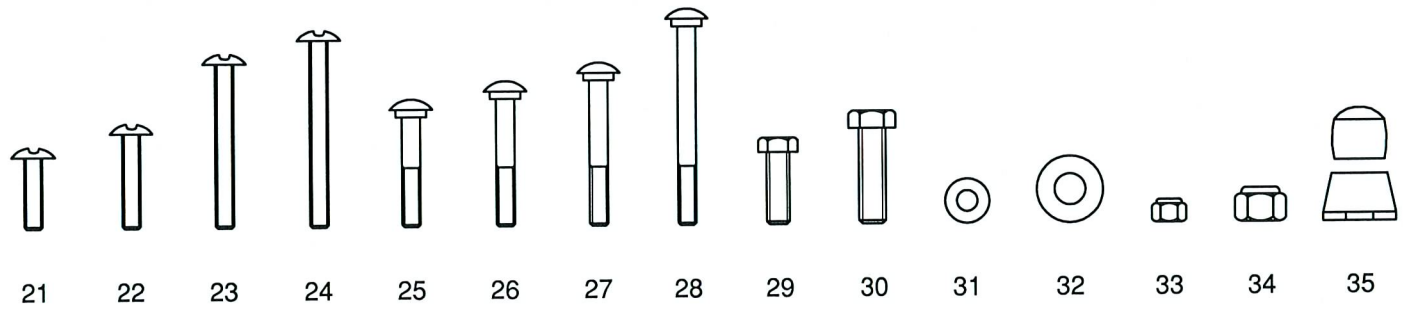
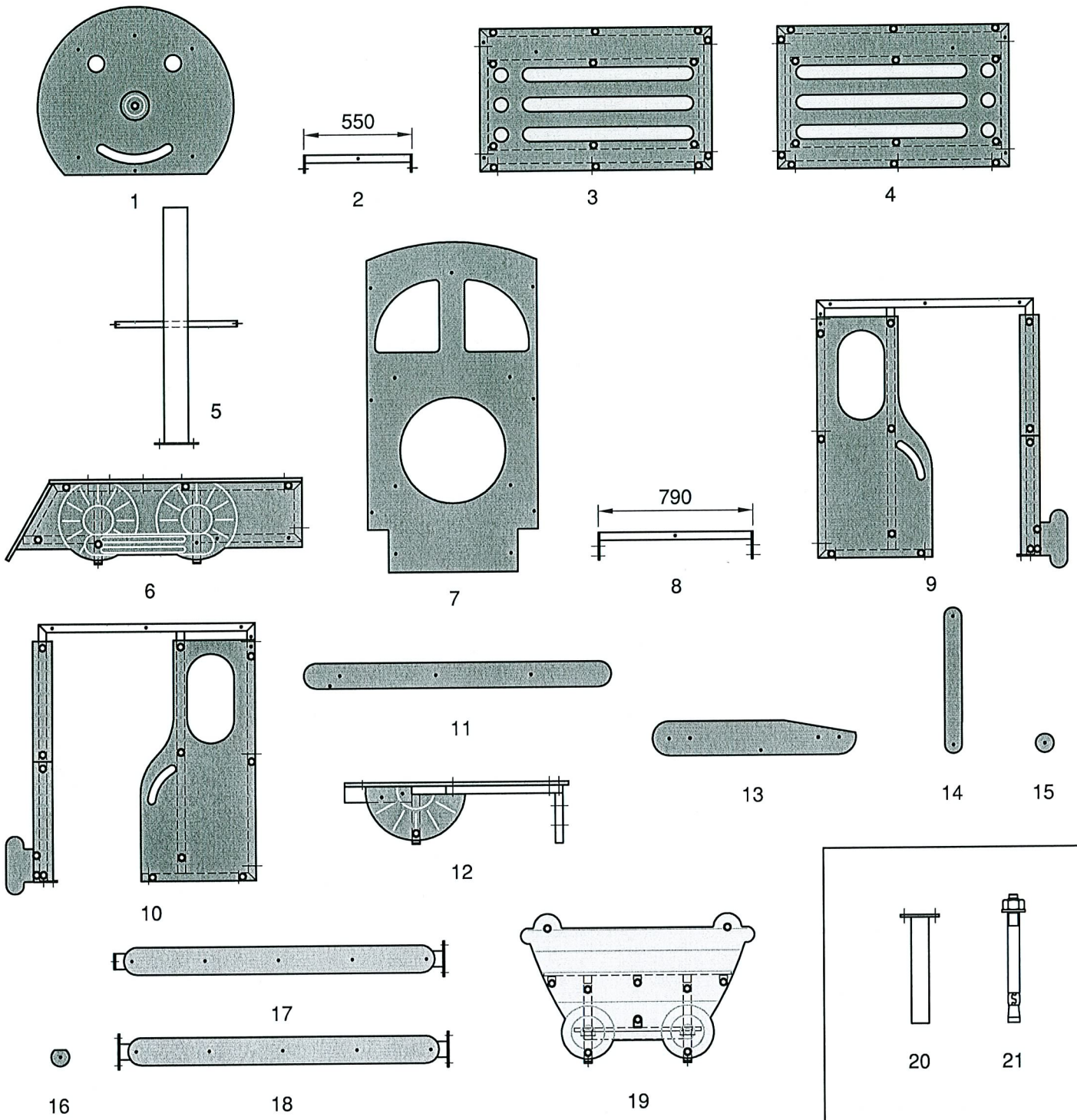
EL PASO ET SES WAGONS

Encombrement

Modifications	
	02
	01
	00

Réf. Sport France
1253P SB/CH

Client | Page 1/10



sport france

Lieu dit "Les Murets"
 60820 BORAN S/OISE
 Tél. 03 44 21 90 40
 Fax 03 44 21 28 45

Echelle : ~
 Date : 18/01/05



Dessiné par : M. AUPETIT
 Vérifié par : *ds*

EL PASO ET SES WAGONS

Nomenclature

Modifications	
	02
	01
	00

Réf. Sport France	
1253P SB/CH	
Client	Page 2/10

36			
35	Cache écrou	124	128
34	Ecrou frein M12	21	
33	Ecrou frein M8	124	124
32	Rondelle M12	21	
31	Rondelle M8	124	124
30			
29	Vis Trcc M8/80	44	44
28	Vis Trcc M8/70	8	8
27	Vis Poêlier M8/90	16	16
26	Vis Poêlier M8/80	2	2
25	Vis Poêlier M8/50	6	6
24	Vis Poêlier M8/40	48	48
23	Vis HM12/40	21	
22	Vis HM10/40	2	2
21	Cheville HSA-K M10/90 (type CH)		11
20	Pied de scellement (type SB)	7	
19	Wagonnet	2	2
18	Poutre d'équilibre wagonnet-wagonnet	1	1
17	Poutre d'équilibre loco-wagonnet	1	1
16	Décor de bielle 3	2	2
15	Décor de bielle 2	2	2
14	Décor de bielle 1	2	2
13	Bielle	2	2
12	Support du plancher arrière prémonté	1	1
11	Bandeau	2	2
10	Côté droit prémonté de la cabine	1	1
9	Côté gauche prémonté de la cabine	1	1
8	Entretoise cabine	1	1
7	Panneau de séparation cabine	1	1
6	Support du plancher avant prémonté	1	1
5	Cheminée	1	1
4	Cadre prémonté avant droit	1	1
3	Cadre prémonté avant gauche	1	1
2	Entretoise cadre avant	2	2
1	Panneau avant	1	1
Repère	Désignation	Nombre Config SB	Nombre Config CH



sport france

Lieu dit "Les Murets"
60820 BORAN S/OISE
Tél. 03 44 21 90 40
Fax 03 44 21 28 45

Echelle : ~

Date : 18/01/05



Dessiné par : M. AUPETIT

Vérfié par : *RS*

Modifications

02

01

00

EL PASO ET SES WAGONS

Nomenclature

Réf. Sport France

1253P SB/CH

Client

Page 3/10

Notice de montage :

Outils nécessaires : clé de 13, marteau, tournevis.

- 1 - Assembler le côté prémonté gauche et droit (1 et 4) avec le plancher (2) et les traverses de celui-ci, par l'intermédiaire de vis TRCC M8/80 (28), du corps des cache-écrous (35), des rondelles M8 (29) et des écrous frein M8 (32).
- 2 - Fixer les roues (3) avec les côtés (1 et 4), au niveau des plats des traverses du plancher, par des vis poêliers M8/80 (25), M8/90 (26), M8/40 (23) et TRCC M8/70 (27) sans oublier les cache-écrous (35).
- 3 - Fixer l'avant (8) et l'arrière (17) sur les montants des côtés avec des vis TRCC M8/80 (28), puis sur le plancher par l'intermédiaire des équerres d'assemblage (7) suivant **détail 1**, des vis poêliers M8/40 (23), des rondelles M8 (29) et des écrous frein M8 (32) sans oublier les cache-écrous (35).
- 4 - Monter le panneau "flamme" gauche (5) et droit (6) sur la face extérieure des côtés à l'aide de vis poêliers M8/40 (23).
- 5 - Assembler chaque extrémité du tableau de bord (10) sur l'armature des côtés avec une vis TRCC M8/80 (28), puis solidariser le tableau de bord avec l'avant (8) du camion par trois équerres d'assemblage (9) suivant **détail 2**.
- 6 - Fixer les sièges (13) et les panneaux inférieurs (11) au niveau de l'armature des côtés à l'aide de vis TRCC M8/80 (28) puis, solidariser les sièges avec leur panneau inférieur et ces derniers au plancher du camion avec des équerres d'assemblage (7 et 12) suivant **détail 3** et **vue A** sans oublier de mettre des cache-écrous (35).
- 7 - Monter les cloisons (14) et supports de banc (15) sur les montants des côtés avec des vis TRCC M8/70 (27) et M8/80 (28) pour les panneaux (15) suivant les **vues A et B**.
- 8 - Solidariser la base des cloisons (14) au plancher en utilisant des équerres (7) et vis poêliers M8/40 (23).
- 9 - Assembler les bancs (16) sur la traverse correspondante des côtés du camion par l'intermédiaire de vis TRCC M8/80 (28), et finir le montage en reliant l'extrémité des bancs, d'une part avec les panneaux (15) puis avec l'arrière (17) suivant **détail 4**.
- 10 - Resserrer l'ensemble du montage du camion sans oublier de mettre le capuchon des cache-écrous (35).



sport france

Lieu dit "Les Murets"
60820 BORAN S/OISE
Tél. 03 44 21 90 40
Fax 03 44 21 28 45

Echelle : ~

Date : 18/01/05



Dessiné par : M. AUPETIT

Vérfié par :

Modifications

02

01

00

EL PASO ET SES WAGONS

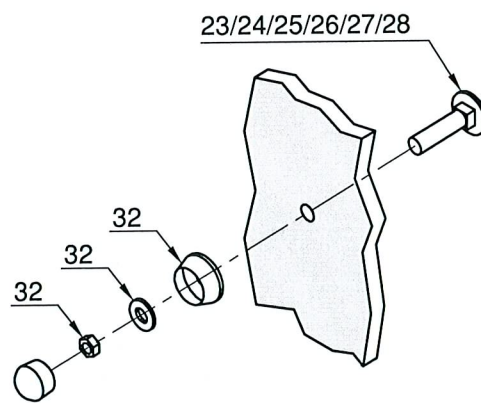
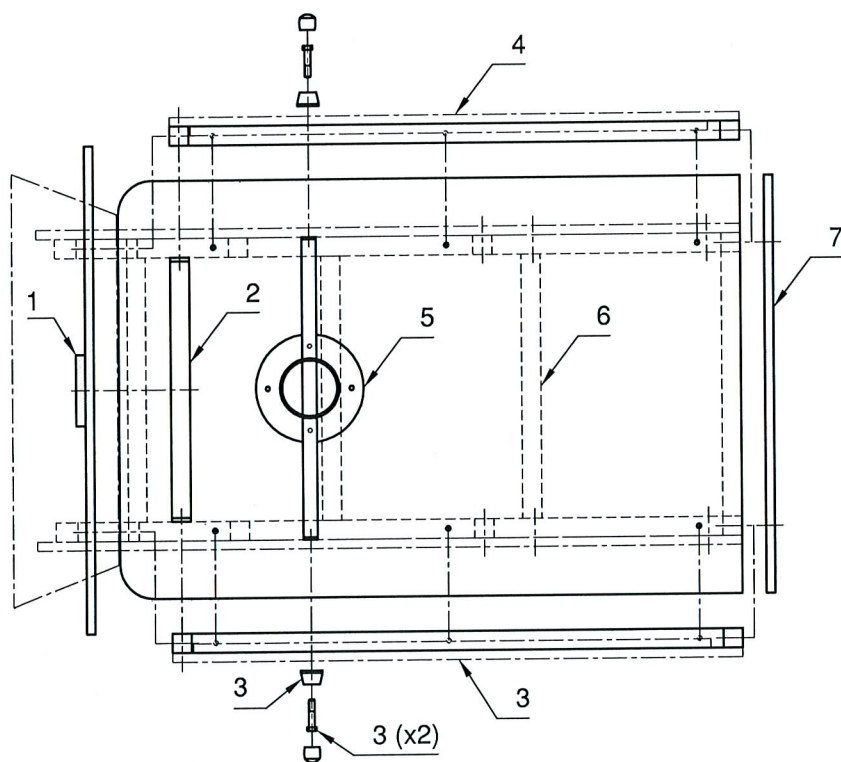
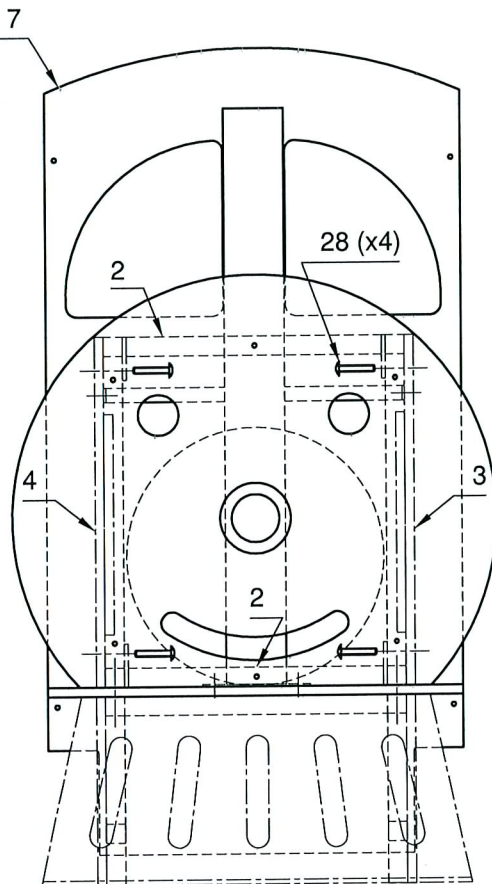
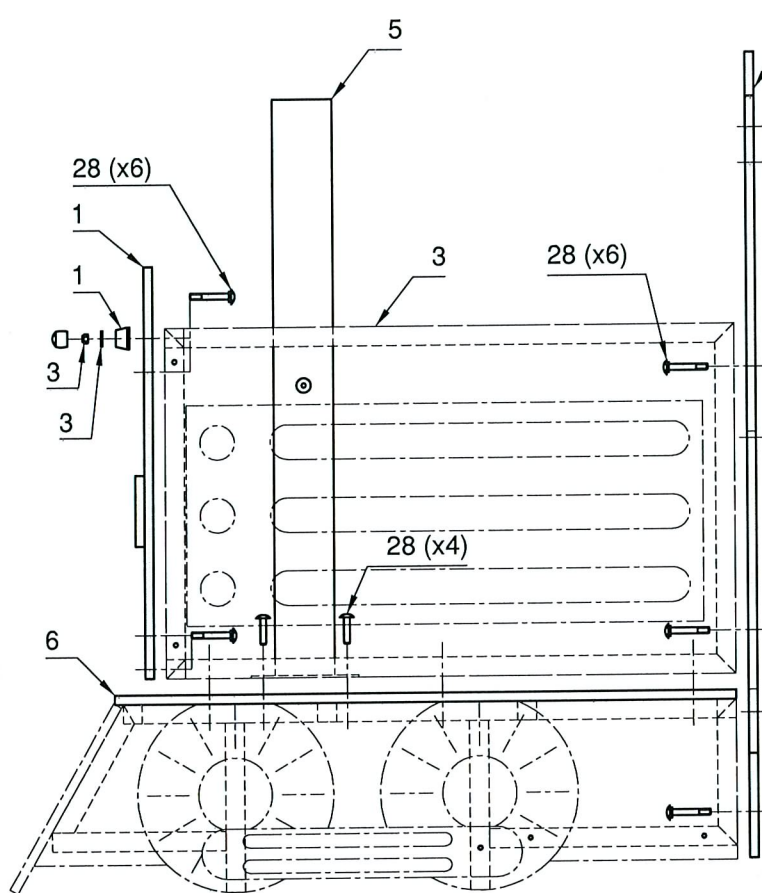
Montage du jeu

Réf. Sport France

1253P SB/CH

Client

Page 4/10



Montage identique pour toutes les vis, sauf indication contraire.

sport france

Lieu dit "Les Murets"
60820 BORAN S/OISE
Tél. 03 44 21 90 40
Fax 03 44 21 28 45

Echelle : ~

Date : 18/01/05



Dessiné par : M. AUPETIT

Vérifié par : *MS*

EL PASO ET SES WAGONS

Montage de l'avant - locomotive

Modifications

02

01

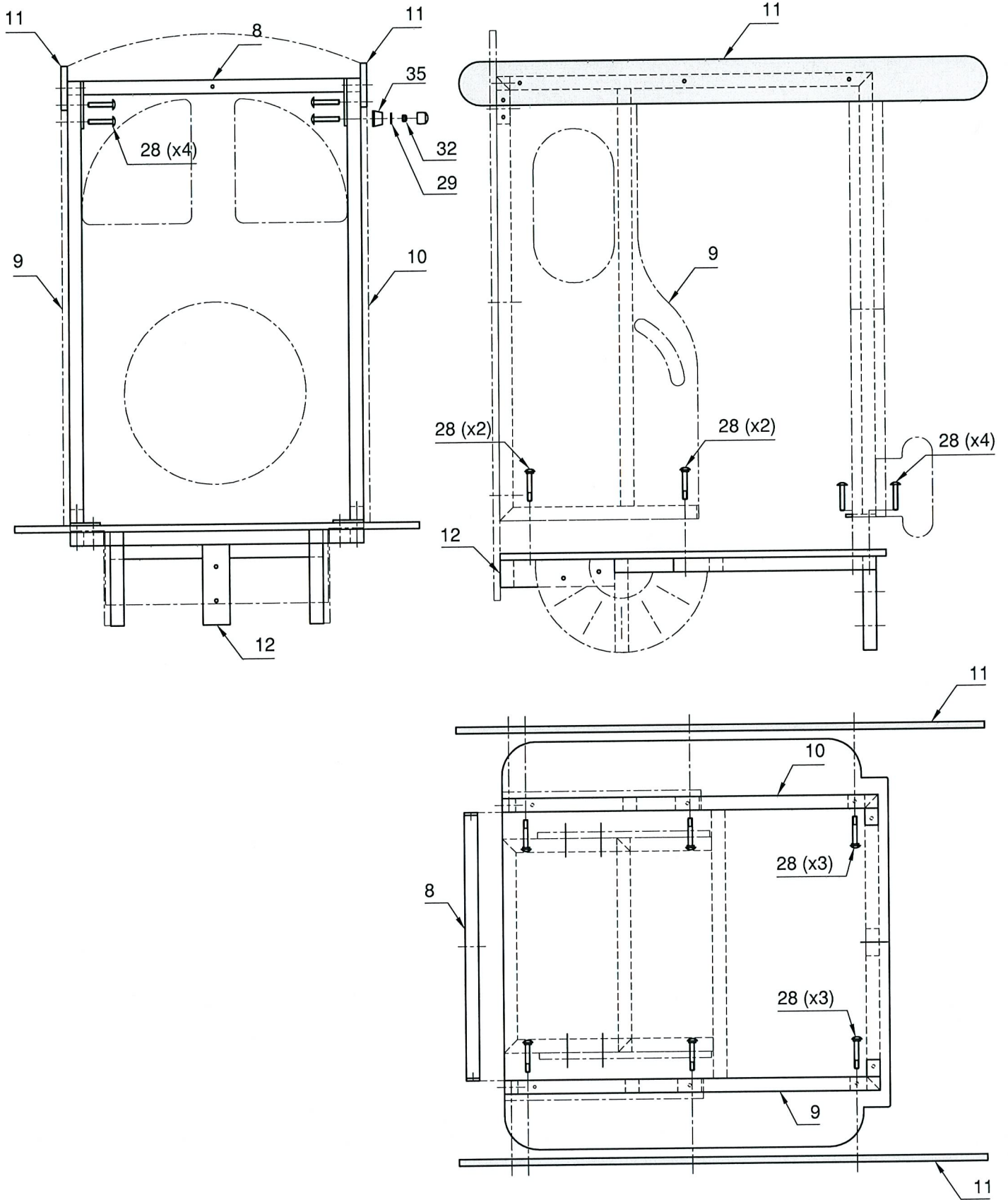
00

Réf. Sport France

1253P SB/CH

Client

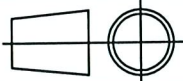
Page 5/10



sport france

Lieu dit "Les Murets"
 60820 BORAN S/OISE
 Tél. 03 44 21 90 40
 Fax 03 44 21 28 45

Echelle : ~
 Date : 18/01/05



Dessiné par : M. AUPETIT
 Vérifié par : *KS*

EL PASO ET SES WAGONS

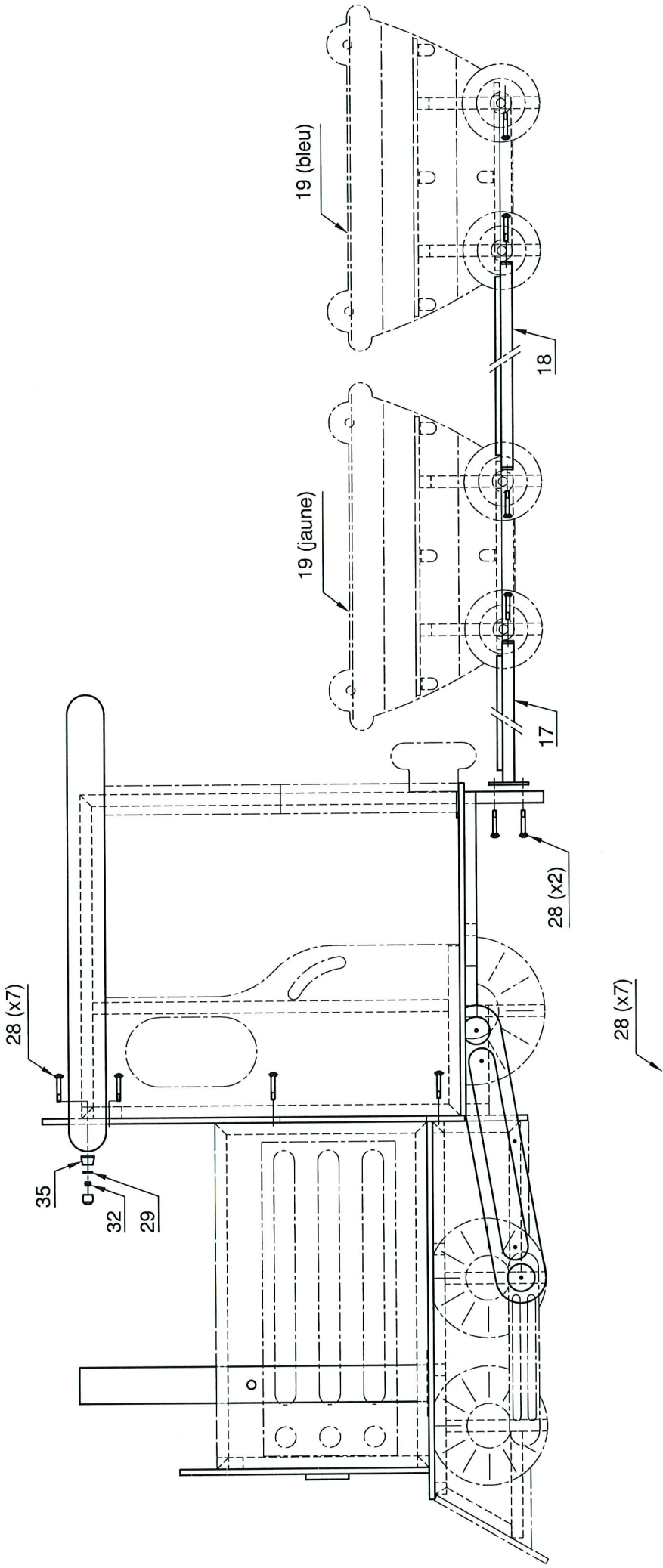
Montage de la cabine - locomotive



Modifications

	02
	01
	00

Réf. Sport France
1253P SB/CH

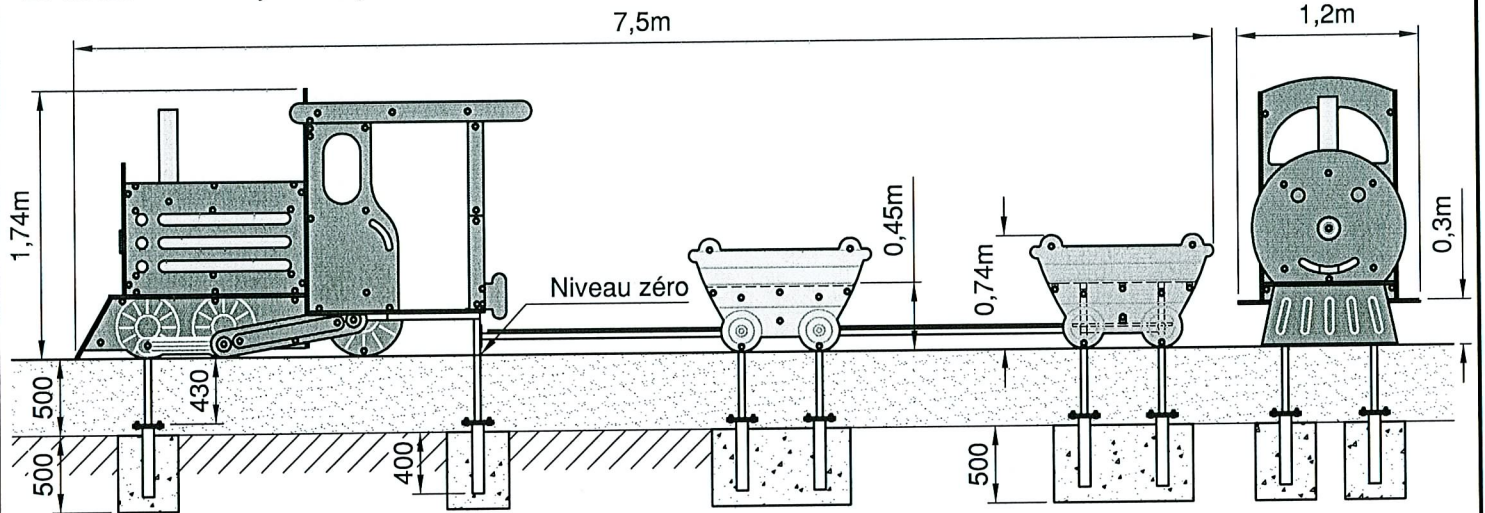
Client Page 6/10



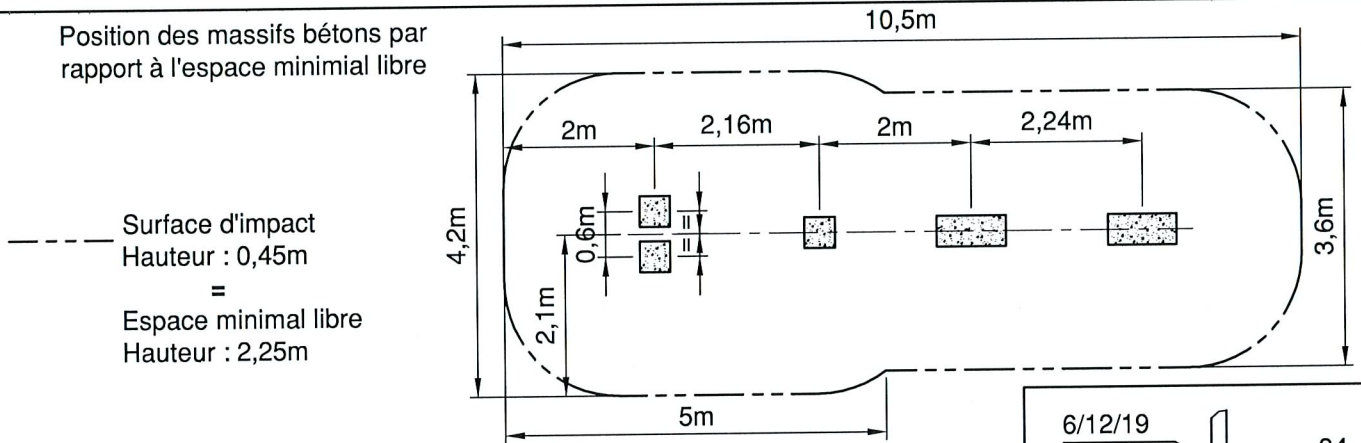
 sport france	Lieu dit "Les Murets" 60820 BORAN S/OISE Tél. 03 44 21 90 40 Fax 03 44 21 28 45	EL PASO ET SES WAGONS Montage locomotive - wagons	Dessiné par : M. AUPETIT Vérifié par : 	Modifications
02				
01				
00				
Client			Réf. Sport France 1253P SB/CH	
Page 7/10				

La fixation par massifs béton peut être utilisée sur un sol en terre (gazon, terreau naturel) ou fluent (sable, graviers, écorces ou copeaux) .

Le niveau zéro est ajusté au pied du camion.





Position des massifs bétons par rapport à l'espace minimal libre

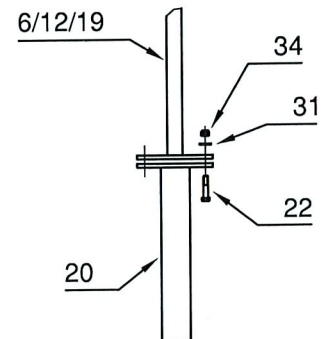


Surface d'impact
Hauteur : 0,45m

=
Espace minimal libre
Hauteur : 2,25m

-  Massifs béton dosé à 250kg
400 x 400 x 500
-  400 x 900 x 500

Toutes les cotes des espaces sont des cotes minimales



Notice de montage :

Outils nécessaires : clé de 19.

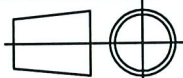
- 1 - La mise en place du jeu s'effectuera sur un terrain plan et horizontal.
- 2 - Faire les trous de fondation en suivant les indications du plan de scellement ci-contre, et en s'assurant au préalable que l'espace minimal libre autour du jeu est respecté.
- 3 - Assembler les pieds de scellement (20) sur les pieds des supports de plancher (6/12) et des wagonnets (19) à l'aide des vis HM12/40 (22), des rondelles M12 (31) et des écrous frein M12 (34).
- 4 - Positionner et caler le jeu au dessus des réservations, en respectant la cote de 500mm entre le dessus des massifs béton et le niveau du sol fini. Couler le béton dosé à 250 kg.
- 5 - Effectuer enfin la pose et finition du sol de réception.


sport france

Lieu dit "Les Murets"
60820 BORAN S/OISE
Tél. 03 44 21 90 40
Fax 03 44 21 28 45

Echelle : ~

Date : 18/01/05



Dessiné par : M. AUPETIT

Vérfié par : 

Modifications

02

01

00

EL PASO ET SES WAGONS

Scellement du jeu par massifs béton

Réf. Sport France

1253P SB

Client

Page 8/10

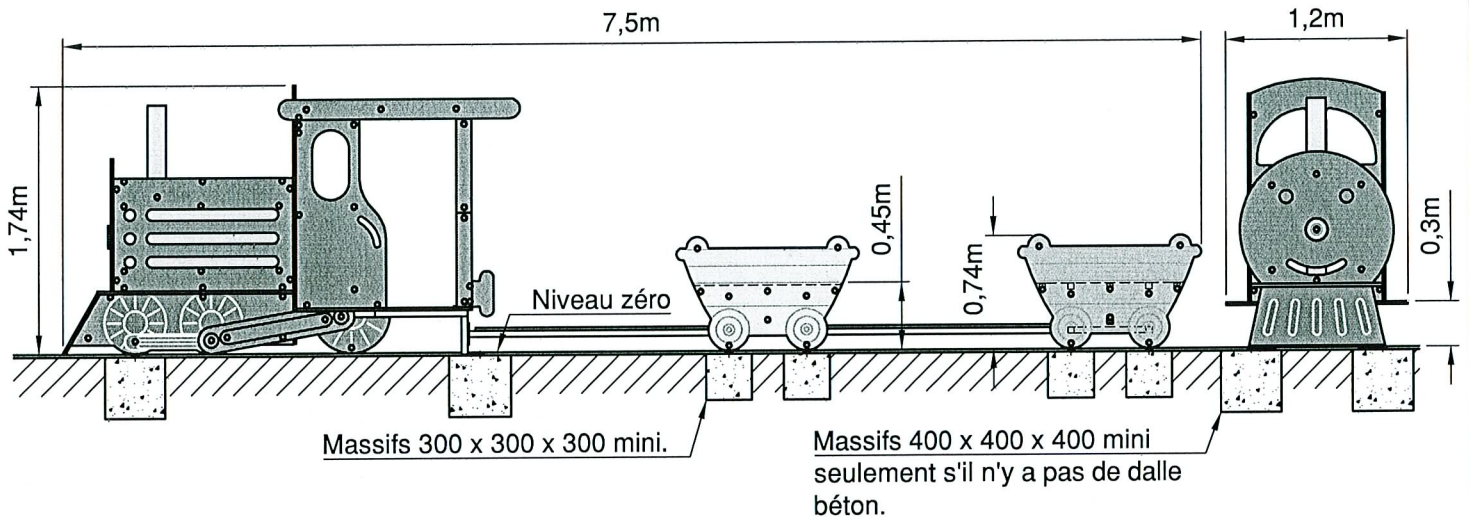
La fixation par chevilles HSA est réservée aux sols durs (béton, enrobé...).

Le niveau zéro est situé au pied de la maison.

Sur les sols en grave ciment ou en enrobé, des massifs béton sont à prévoir pour la fixation du jeu.

Un sol de confort amortissant doit être prévu sur ce type de surface.

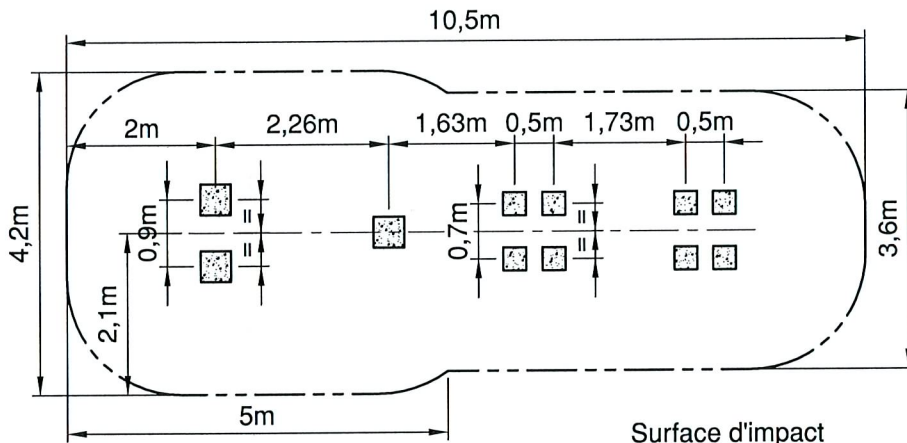
Surface : 39m².



Massifs 300 x 300 x 300 mini.

Massifs 400 x 400 x 400 mini seulement s'il n'y a pas de dalle béton.

Position des massifs béton par rapport à l'espace minimal libre



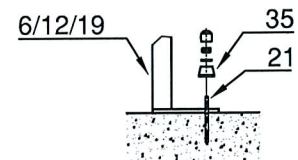
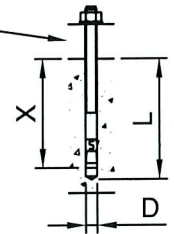
Surface d'impact
Hauteur : 0,45m

=
Espace minimal libre
Hauteur : 2,25m

Toutes les cotes des espaces sont des cotes minimales

Principe de pose des chevilles HSA.

Epaisseur de la pièce à fixer



Notice de montage :

Outils nécessaires : clé de 17, marteau, et perceuse avec foret Ø10.

1 - La mise en place du jeu s'effectuera sur un terrain plan et horizontal.

2 - Positionner le jeu sur les massifs en suivant les indications du plan de scellement de la page précédente, et en s'assurant au préalable que l'espace minimal libre autour du jeu est respecté.

3 - Pour la pose au travers des pattes de scellement des supports de plancher (6/12) et des wagonnets (19), percer au Ø D= 10mm sur une profondeur L= 75mm de sorte que les chevilles HSA M10/90 (19) aient une profondeur d'implantation X= 60mm.

4 - Fixer le jeu avec les rondelles M10 et les écrous frein M10 sans oublier de mettre les cache-écrous et leur capuchon (35).

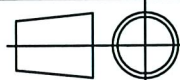
5 - Effectuer enfin la pose et finition du sol de réception.

sport france

Lieu dit "Les Murets"
60820 BORAN S/OISE
Tél. 03 44 21 90 40
Fax 03 44 21 28 45

Echelle : ~

Date : 18/01/05



Dessiné par : M. AUPETIT

Vérfié par :

MA

Modifications

02

01

00

EL PASO ET SES WAGONS

Scellement du jeu par chevilles

Réf. Sport France

1253P CH

Client

Page 8/10

Nom du jeu : EL PASO ET SES WAGONS
Identification : 1253P
Nom du fournisseur : SPORT FRANCE
Adresse du fournisseur : Lieu dit " LES MURETS" 60820 BORAN SUR OISE
Téléphone : 03 44 21 90 40
Télécopie : 03 44 21 28 45

Tranche d'age : 2 à 6 ans
Zone d'implantation conseillée : Terrain plan (intérieur et extérieur).

Conseil d'implantation : Afin de limiter les risques de bousculades, il est vivement conseillé de sectoriser par groupes d'âges les espaces de jeux (ex : un réservé aux 2/4 ans et un autre pour les 4/6 ans).

Zone d'implantation déconseillée : Terrain en pente
Espace Minimal d'implantation : Voir plan
Nature de la surface d'impact : Voir suivant le type d'implantation
Nature des fondations : suivant le type de sol :

- Massifs béton dosé à 250 kg enfouis de 50 cm
Utilisables sur sol en terre ou fluent
Temps de séchage nécessaire : 1 semaine
- Chevilles
Utilisables sur dalle en béton

Masse de la partie la plus lourde : xx Kg

Après le montage, procéder à la vérification des assemblages (serrages des boulons) et des scellements.

Effectuer un contrôle visuel de routine avant la mise en service du jeu.

Toutes les pièces de rechange sont disponibles chez le fabricant.

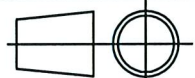
Le jeu est conforme aux normes EN 1176-1 : 1998 (généralités sur les équipements d'aires de jeu).


sport france

Lieu dit "Les Murets"
 60820 BORAN S/OISE
 Tél. 03 44 21 90 40
 Fax 03 44 21 28 45

Echelle : ~

Date : 18/01/05



Dessiné par : M. AUPETIT

Vérfifié par : *MS*

Modifications

02

01

00

EL PASO ET SES WAGONS

Notice du fabricant

Réf. Sport France

1253P SB/CH

Client

Page 9/10

CONTROLE ET MAINTENANCE

(d'après les normes EN 1176-1 : 1998 et EN 1176-7 : 1997)

La fréquence des contrôles augmente en fonction de :

- utilisation intensive.
- vandalisme.
- pollution ou air marin
- âge du jeu

Outils à utiliser : clé de 13, clé de 17, clé de 19.

1. Inspection visuelle de routine

L'inspection visuelle de routine a pour but d'identifier les risques manifestes qui peuvent résulter d'actes de vandalisme, de l'utilisation ou des conditions météorologiques.

Exemples : propreté, état de la surface, fondations apparentes, arêtes vives, pièces manquantes, usure excessive des pièces mobiles, intégrité de la structure, ...

Entretenir les espaces libres.

Remettre le sol fluant (sable, gravier, écorces ou copeaux) au niveau zéro.

Fréquence du contrôle : - 1 fois par jour si le jeu est soumis à un usage intensif ou s'il est l'objet de vandalisme

- 1 fois par semaine dans les autres cas

2. Inspection fonctionnelle

L'inspection fonctionnelle est un contrôle plus approfondi qui a pour but de vérifier le fonctionnement et la stabilité de l'équipement, et en particulier de déceler les éventuels signes d'usure. Pendant cette inspection, il convient de vérifier le serrage des boulons. Vérifier aussi l'accès libre aux orifices de drainage s'ils existent.

Il convient de porter une attention particulière aux éléments scellés de manière définitive.

Vérifier la stabilité du jeu en le secouant.

Fréquence du contrôle : - 1 fois par mois si le jeu est soumis à un usage intensif ou s'il est l'objet de vandalisme

- 1 fois tous les trois mois dans les autres cas

Une inspection fonctionnelle sera réalisée 2 semaines après la pose du jeu. Resserrer toutes les fixations durant le contrôle.

3. Inspection annuelle principale

L'inspection annuelle principale est effectuée pour constater le niveau de sûreté globale de l'équipement, des fondations et du sol amortissant (effet des intempéries, pourrissement ou corrosion) et les éventuelles variations du niveau de sûreté des équipements qui ont fait l'objet de réparations, ou des éléments qui ont été ajoutés ou remplacés. Si possible, déterrer les moyens de scellement (massifs béton ou socles) pour vérifier leur état.

Fréquence du contrôle : minimum 1 fois par an

Interdire l'accès au jeu pendant les inspections fonctionnelles et annuelles, par exemple en entourant la zone de ruban ou de barrières.

Si, lors d'un contrôle, on constate l'existence de graves détériorations menaçant la sécurité de l'enfant, il est recommandé d'y remédier sans délai. Si cela n'est pas possible, il convient d'empêcher toute utilisation du jeu.

4. Nettoyage

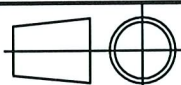
Nettoyer le jeu 2 fois par an pour les maternelles, 2 à 4 fois par an pour les HLM à l'aide de détergents non nocifs (ex : eau savonneuse) avec de l'eau sous pression à une température de 15 à 30°.


sport france

Lieu dit "Les Murets"
60820 BORAN S/OISE
Tél. 03 44 21 90 40
Fax 03 44 21 28 45

Echelle : ~

Date : 18/01/05



Dessiné par : M. AUPETIT

Vérfifié par : 

Modifications

02

01

00

EL PASO ET SES WAGONS

Contrôle et maintenance

Réf. Sport France

1253P SB/CH

Client

Page 10/10